

N°	CODICE	DESCRIZIONE	QTA' ORDINE	PREZZO €/cad.
01	121192	VITE TSPEI 8X30		0,53
02	100065B	VITE TCEI 6X20		0,53
03-07	100068	RONDELLA X M6		0,53
06	121889	SOSTEGNO ASTA TONDA		220,00
08	112506B	DADO AUTOBLOCCANTE M6		0,53
09	122005	CARTER SUPERIORE		51,00
10	113041	VITE AUTOFILETTANTE TBL+ 4,2X13		0,53
11	121083/2	VITE TC+ 5X10		0,53
12	113020	MICROSWITCH CON LEVA		5,30
13	121892	VITE TC+ 3X16		0,53
14	121886	SUPPORTO MICRO		15,00
15	121988	PERNO FINECORSA		3,18
16	121915	RONDELLA X M12		0,53
17	121893	DADO M12 BASSO		0,53
18	121042	VITE AUTOFILETTANTE TC+ 4,E92X6,5		0,53
19	121107	PORTALAMPADA		4,24
20	130023	LAMPADA 230V 15W		7,42
21	121074	DADO AUTOBLOCCANTE M3		0,53
22	121072	RONDELLA X M3		0,53
23	121054/F	VITE TE 12X40 FORATA		0,53
24-77	121813	CARTER INOX COMPLETO		350,00
25	8000	DADO CON GABBIA M8		1,06
27	100086	RONDELLA 8X32		1,00
28-38-44 61-67-75	100071	RONDELLA X M8		0,53
29	121894	RONDELLA X M8 DENTELLATA		0,53
30	100047	VITE TE 8X30		0,53
32	121814	CARASSA		400,00
33-70	121891	VITE TE 6X10 FLANGIATA		0,53
34	113042	VITE TC+ 6X10 BOMBATA		0,53
35	121919	DISTANZIALE CARTER		3,00
36	100068/1	RONDELLA ELASTICA SPACCATA X M6		0,53
37	121387	DADO AUTOBLOCCANTE M8		0,53

N°	CODICE	DESCRIZIONE	QTA' ORDINE	PREZZO €/cad.
39	1024568	TIRANTE MOLLA COMPRESSIONE		40,00
40	121887	GRUPPO TRAPEZIO (<i>attacco molla</i>)		100,00
41	121039	GRANO 6X8 A PUNTA CONICA		0,53
42-57-65	121954	DADO M10 BASSO		0,53
43	102358	PERNO FEMO MOLLA COMPRESSIONE		20,00
45	100072	VITE TCEI 8X45		0,53
46	SUP002	SUPPORTO CONDENSATORE		1,00
47	140020B	VITE AUTOFILETTANTE TC+ 2,9X6,5		0,53
48	100063	CONDENSATORE uF12,5		10,00
49	121358/1	SUPPORTO QUADRO		7,00
50	121895	VITE AUTOFILETTANTE TSP+ 3,5X9,5		0,53
51	121900	GUARNIZIONE PER SCHEDA		1,59
52	100802	VITE AUTOFILETTANTE TC+ 2,9X9,5		0,53
53	E102	QUADRO DI COMANDO EURO220 M1		195,00
54	121358/3	COPERCHIO SUPPORTO QUADRO		5,30
55	121942	MOLLA A COMPRESSIONE		110,00
56	125049	GANCIO MOLLA A COMPRESSIONE		20,00
58	136	BARRA FILETTATA M10		15,00
59-68-76	100046/3	VITE TE 8X20		0,53
60	1000/4	ATTACCO MOLLA INFERIORE		84,80
62	121365	DADO M8		0,53
63	130080	DADO M10		0,53
64	121056/1	RONDELLA 10X30		0,53
66	121815	RINFORZO INTERNO		95,40
69	112501	RONDELLA 6,4X24		0,53
71	121072/3	RONDELLA ELASTICA M4		0,53
72	121027	GUARNIZIONE OR 1,78X4,47		0,53
73	121358/4	OCCHIELLO COPRIFORO		0,742
74	122006	TAPPO FOTOCPELLULA		1,00
78	140065	CAVO FINECORSA		5,00

GRUPPI RICAMBI PREMONTATI

N°	CODICE	DESCRIZIONE	QTA' ORDINE	PREZZO €/cad.
26	13896	MOTORIDUTTORE STANDARD230V COMPLETO		480,00
26	13896/4	MOTORIDUTTORE VELOCE 230V COMPLETO		500,00
37 > 39 42 > 45 55 > 58 63 > 65	121998	GRUPPO MOLLA A COMPRESSIONE		230,00

ACCESSORI OPTIONAL

N°	CODICE	DESCRIZIONE	QTA' ORDINE	PREZZO €/cad.
31	121110	CONTROPIASTRA DI FISSAGGIO CON ACCESSORI		35,00
4-5	121854	ASTA Ø 80 MT 2		117,00
4-5	121854/1	ASTA Ø 80 MT 3		170,00
4-5	121854/2	ASTA Ø 80 MT 4		228,00
4-5	121854/3	ASTA Ø 80 MT 5		284,00
4-5	121854/4	ASTA Ø 80 MT 6		306,00
/	141	ASTA TERMINALE MOBILE		63,00
/	142	SIEPE PER ASTA MODULO MT2		103,00
/	242	SUPPORTO ASTA		75,00

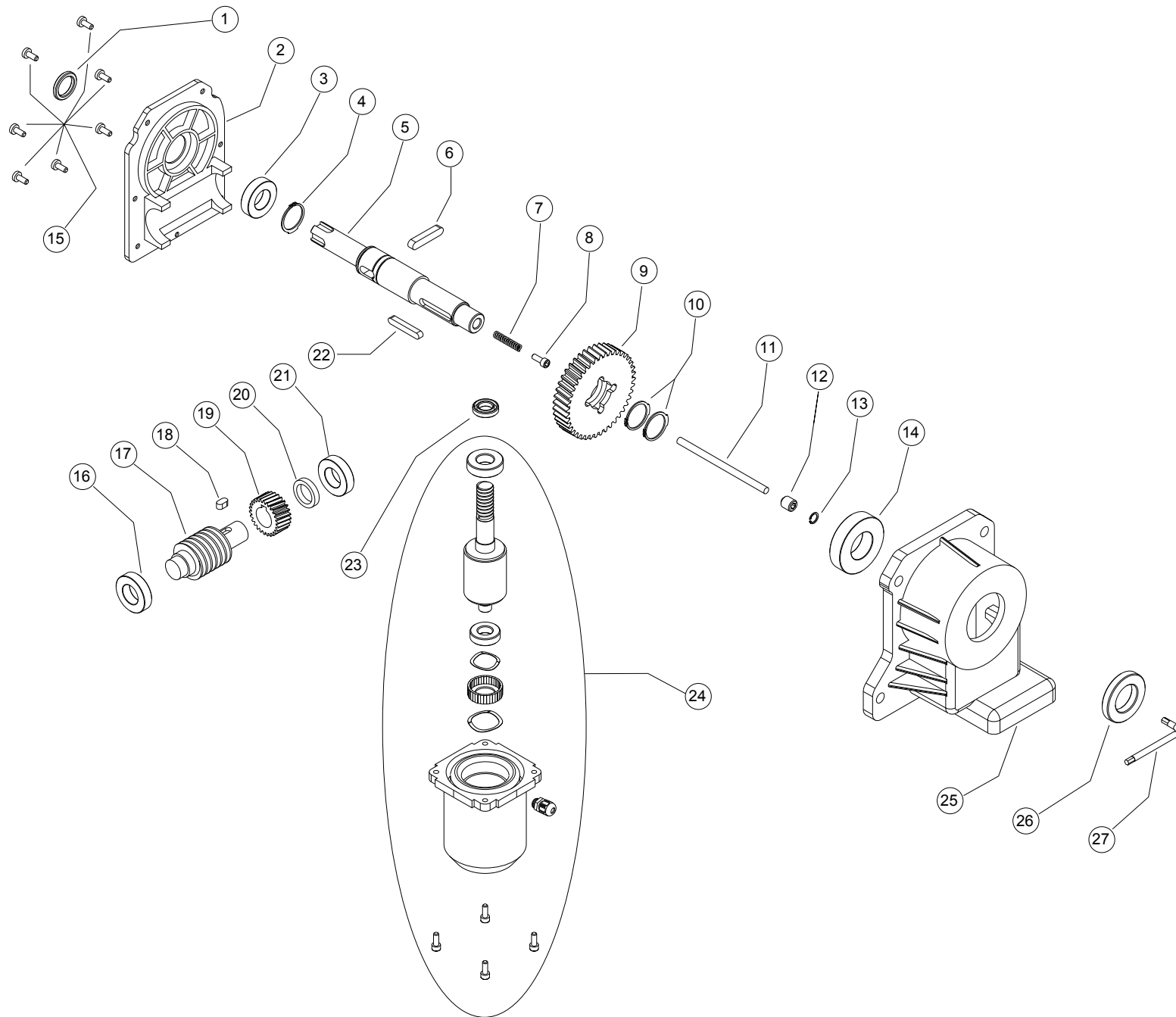


TAVOLA 2/2
MOTORIDUTTORE

GRUPPI RICAMBI PREMONTATI

N°	CODICE	DESCRIZIONE	QTA' ORDINE	PREZZO €/cad.
01	100815/1	ANELLO DI TENUTA 35-25-5		4,50
02	14258	COPERCHIO SCATOLA ALLUMINIO		40,00
03-21	121898	CUSCINETTO 6205 ZZ		9,54
04-10	121901	SEEGER E d 35		0,53
05	121902	ALBERO TRASMISSIONE		110,00
06	121903	CHIAVETTA 10X8X50		1,00
07	113060	MOLLA SBLOCCO		2,12
08	121924	VITE TCEI 6X16		0,53
09 a	142564	INGRANAGGIO Z43 M2.5 (<i>STANDARD</i>)		150,00
09 b	100588	INGRANAGGIO Z42 M2.5 (<i>VELOCE</i>)		150,00
11	121904	PERNO SBLOCCO		5,30
12	113011	GRANO 14X16 PUNTA PIANA		1,06
13	121971	SEEGER I d 13		0,53
14	121899	CUSCINETTO 6207 ZZ		10,07
15	121917	VITE BUTTON 6X10		0,53
16	130004/1	CUSCINETTO 6005 ZZ		8,48
17 a	125478	VITE SENZA FINE (<i>STANDARD</i>)		100,00
17 b	100587	VITE SENZA FINE 4 PINCIPI (<i>VELOCE</i>)		180,00
18	121908	CHIAVETTA 8X7X15		0,53
19	145863	INGRANAGGIO ELIC. Z26 M1.75		100,00
20	DIS001	DISTANZIALE VITE SENZA FINE		5,00
22	121970	CHIAVETTA 8X7X50		5,30
23	121896	ANELLO DI TENUTA 20-30-7		3,00
25	14789	SCATOLA ALLUMINIO		100,00
26	121897	ANELLO DI TENUTA 35-62-10		5,00
27	105800	CHIAVE ESAGONALE 6mm		9,00

N°	CODICE	DESCRIZIONE	QTA' ORDINE	PREZZO €/cad.
24	9010/2	MOTORE COMPLETO		295,00
3 > 14	B001	GRUPPO TRASMISSIONE (<i>STANDARD</i>)		292,00
3 > 14	B0021/1	GRUPPO TRASMISSIONE (<i>VELOCE</i>)		298,00
16 > 21	B002	GRUPPO RIDUZIONE (<i>STANDARD</i>)		224,00
16 > 21	B002/1	GRUPPO RIDUZIONE (<i>VELOCE</i>)		304,00

TAVOLA 2/2
MOTORIDUTTORE